

TPLT

TIFF Uygulayıcısı Sertifika Programı

8-9 Şubat 2025

15 Mart 2025

19 Nisan 2025



Koçlar, İK Profesyonelleri ve Terapistler

TIFF Uygulayıcısı Olarak;

- Birey ve grupların davranış örüntülerini keşfedin
- Gelişim ve dönüşüm uygulamalarında “TIFF Etkili Davranış Menüsü” ile süreci ve yaşamı kolaylaştırın
- Transaksiyonel Analiz Kuramı’ndan geliştirilmiş yeni bir model ve envanter ile iş potansiyelinizi geliştirin

40 Saatlik
CCE
Eğitimi

4 Tam
Günlük
Eğitim

Bire Bir
TIFF
Deneyimi

3 TIFF
Uygulaması

2
Süpervizyon

Birey, aile, ekip ve liderlerle çalışmalarınızda kendinize bu soruları soruyor musunuz?

İşlevsel ve işlevsiz davranış örüntülerini nasıl keşfedebilirim?

İnsanlara nasıl ulaşabilir, nasıl etkili iletişim dili oluşturabilirim?

Verimi ve etkililiği nasıl arttırabilirim?

Hangi psikolojik becerileri önceliklendirmeliyim?

Davranışa odaklanan bir envanter var mıdır?

Değişim ve gelişimde sürekliliği sağlamalarına nasıl yardımcı olabilirim?

Kendi sınırlarını koruyabilen ve kendine değer veren bireyler olmalarını nasıl destekleyebilirim?

Duygusal okuryazarlıklarını geliştirmelerine hangi modeller ile rehber olabilirim?

**Bir soruya bile cevabınız EVET ise
İşlevsel Akıcılık ve TIFF Envanteri'nin uygulamalarınızdaki
katkısı büyük olacaktır...**

İşlevsel Akıcılık Nedir?

İşlevsel Akıcılık, insanın yaşam enerjisini israf etmeden potansiyelini kullanabilme, kendisiyle ve diğer kişilerle ilişkisinde etkililiği arttırma, anda olma sanatı ve becerisidir.

TIFF© Nedir?

TIFF (Temple Index of Functional Fluency- Temple İşlevsel Akıcılık İndeksi) iyi oluşu arttıran, duygusal okuryazarlığı geliştiren, davranışsal değişimi hızlandıran, tutum ve davranışları değerlendiren aktometrik bir uygulamadır. 3 farklı insan işlevindeki (Sorumluluk alma, Kendini var etme ve Anda olma) 5 etkili ve 4 etkisiz modda, 54 farklı tutum ve davranışı değerlendirerek kişilerin enerjisini nasıl dağıttığını gösterir. 108 sorudan oluşur. 18 yaş ve üstü dileyen herkese online olarak uygulanır. Önce ve sonrayı değerlendirmek için 2 set anket vardır.

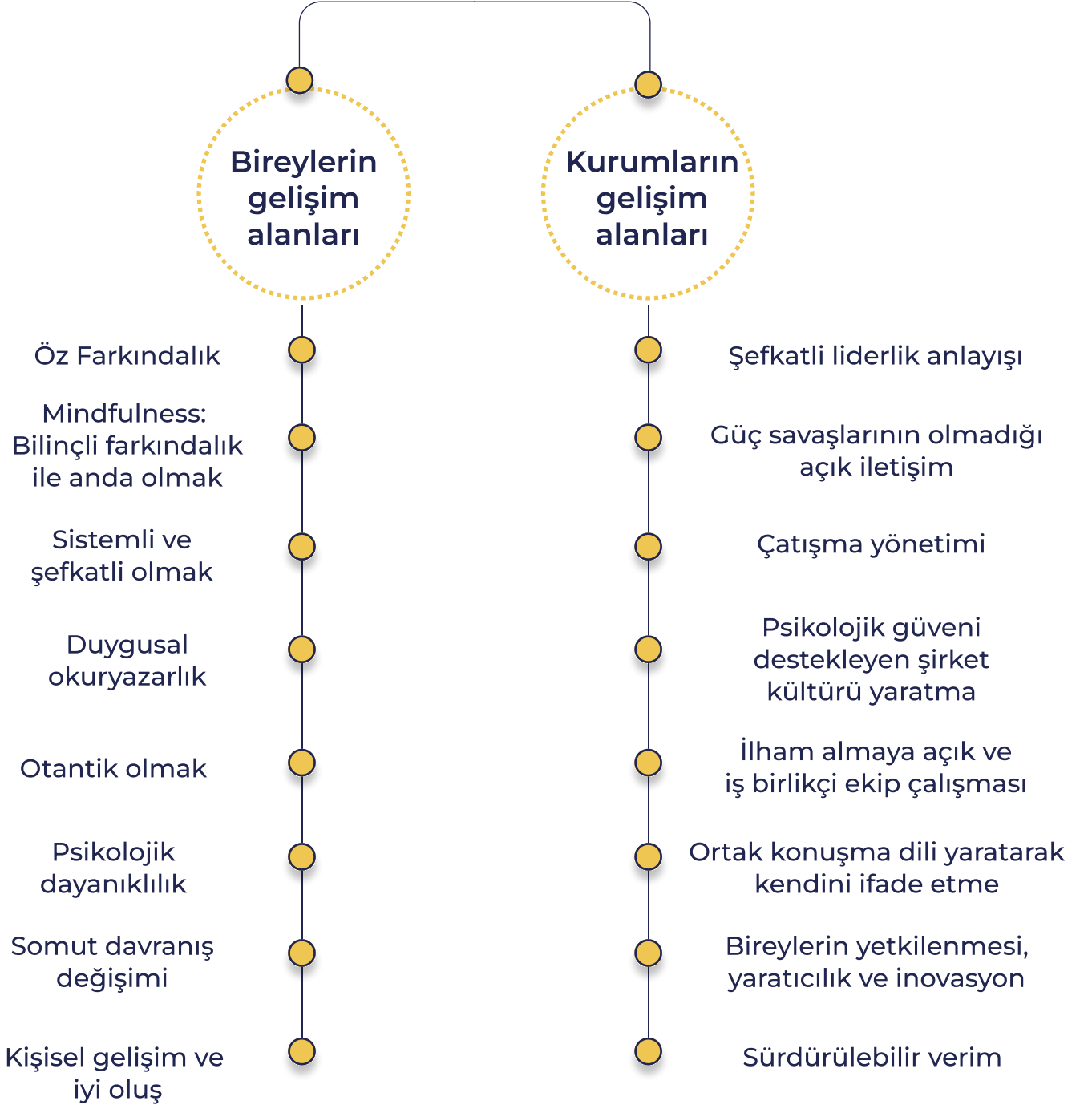
**İşlevsel Akıcılık ve TIFF Nedir?
videosu için tıklayın.**

**Tarihçe videosu
için tıklayın.**

**İşlevsel Akıcılık Şarkısı
için tıklayın.**



İşlevsel Akıcılık ve TIFF ile Gelişim Alanları



Tıkanıklıktan akışa geçiş için...

TIFF Profilinden Kesitler

Etkili Mod ve Davranışlar:



Davranışa Verilen Enerji Düzeyi:



Etkili Olmayan Mod ve Davranışlar:

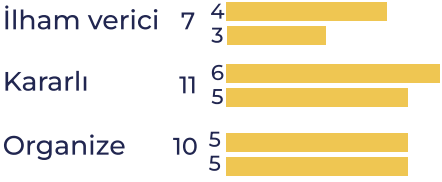
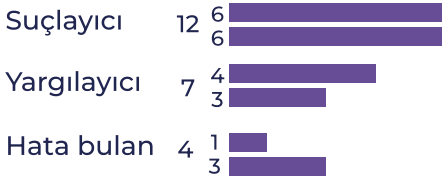


TIFF Profili'nin her modunda 6 tutum ve davranış vardır. Aşağıda 3'ü örneklendirilmiştir.

Bu sayfa TIFF Profil'ini ve cevapladığı soruları özetleyen bir görseldir.

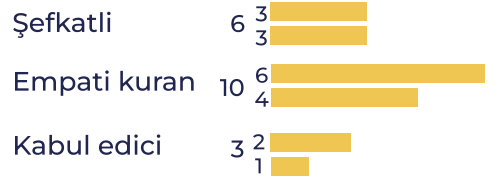
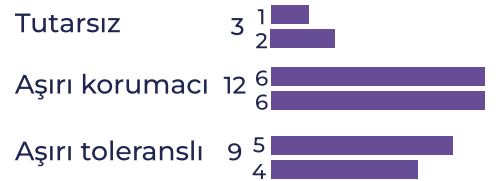
?

Nasıl bir liderim? Çevremdeki bireyleri nasıl ve hangi davranışlarla kontrol ediyorum, yönetiyorum?



?

Kendime ve çevreme nasıl ve hangi davranışlarla bakım veriyorum, onlarla nasıl ilgileniyorum?



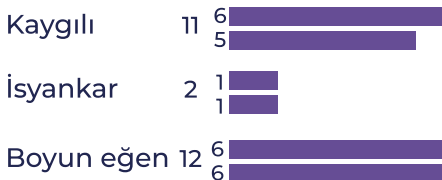
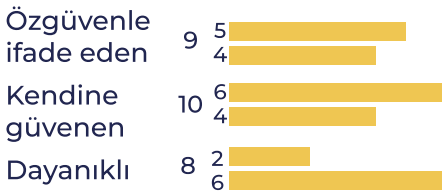
?

Geçmiş yaşantı ve deneyimlerimle ne kadar ezbere tepkiler veriyorum? Anda olanları ve gerçek verileri ne kadar hesaba katıyorum? Etkili olmayan davranışlarımı hangi etkili davranışlar ile değiştirebilirim?



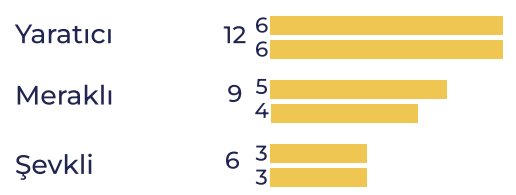
?

Çevrem ile nasıl ve hangi davranışlarla ilişki kuruyorum?



?

Kendimi dünyaya nasıl ve hangi davranışlarla ifade ediyorum?

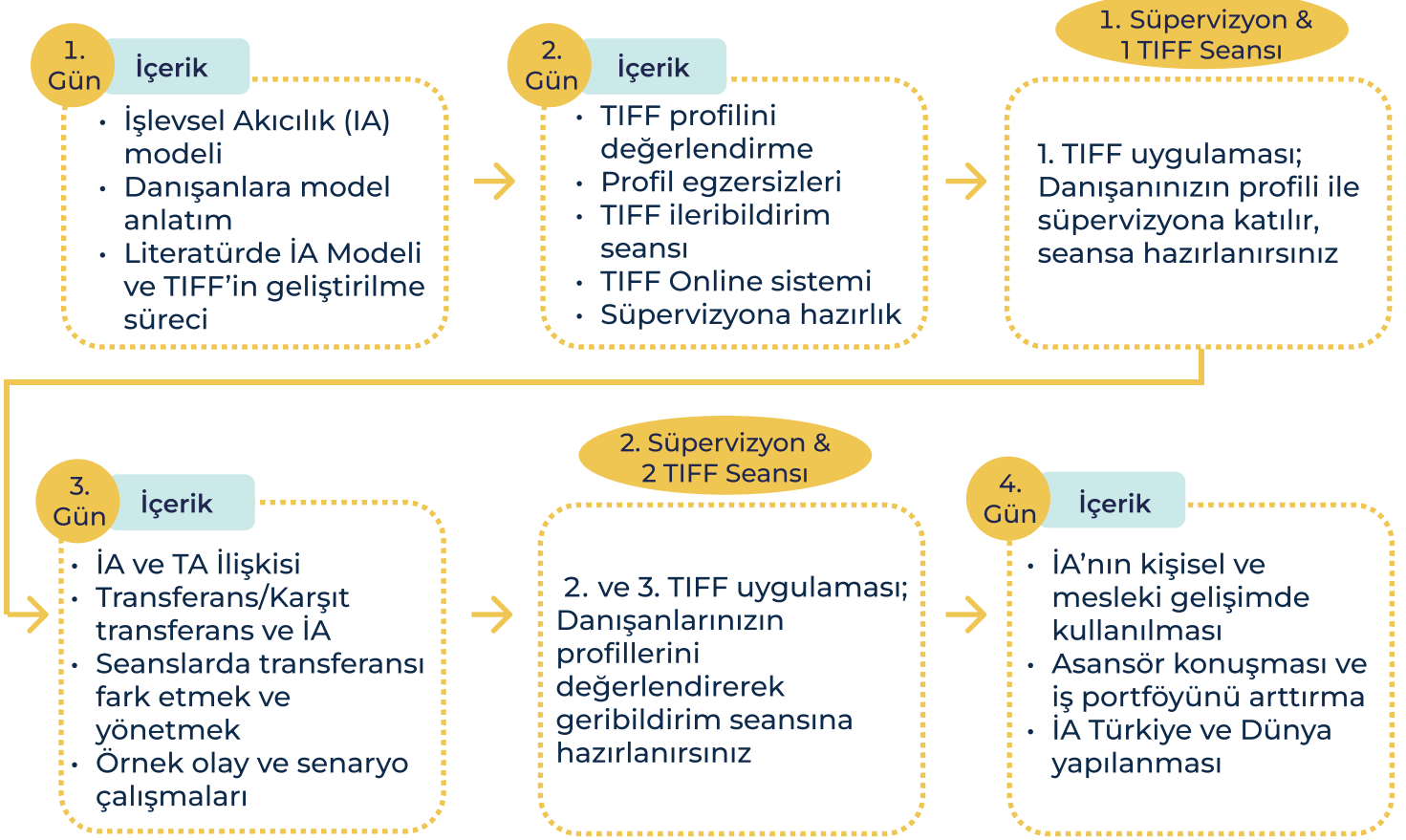


TPLT Program Detayları

Eğitim Öncesi Süreç



Eğitim Süreci



Eğitim Ücreti: 980 Euro + KDV

TPLT Ön Kayıt Formu için tıklayınız.

Eğitim grubu maksimum 8 kişiden, süpervizyon 4 kişiden oluşur.



Eğitim Tarihi: 7 Şubat 2025

TA Eğitimi

Ücret: 150 Euro+ KDV



Eğitim Ücretine Neler Dahildir?

- TIFF uygulaması ve bire bir ileribildirim seansı
- Danışanlarınız için 3 TIFF kredisi
- 2 x 180 dakikalık Grup Süpervizyon seansı
- Katılımcı kitapçığı ve kaynaklar
- Programı başarıyla tamamladığınızda 1 yıllık FFI Standart Üyeliği

1 Yıl Standart Üyelik İçeriği

- 3 TIFF Envanteri
- 1 x 90 dakikalık Grup Süpervizyonu
- 1 Webinar ya da Network Buluşması
- Uygulamalarınızda yararlanacağınız kaynaklar

Not: Uluslararası networkteki webinar ve süpervizyonlara kendi dillerinde katılabilirsiniz.

TIFF Deneyimi

Etkili bir TIFF Uygulayıcısı olabilmeniz için önce kendi TIFF profilinize sahip olup bire bir ileri bildirim seansına katılmanız gerekir. Böylece bu çalışmanın hem kişisel hem profesyonel yaşamınızdaki katma değerini birincil elden deneyimlemiş olursunuz.



Süreç

- bilgi@functionalfluency.com ile iletişime geçilir.
- Ödeme alınır.
- TIFF Uygulayıcısı belirlenir.
- Anket cevaplanır.
- Görüşme tarihi belirlenir ve ileri bildirim seansı yapılır.

Ödeme

*Ücret : 180 Euro + KDV'dir.

Hesap :PSG Eğitim ve Kariyer DAN. LTD. ŞTİ.

Banka :Garanti Bankası

Şube :391/6289507 ATAŞEHİR

IBAN :TR970006200039100006289507

Lütfen havale yaparken ad, soyad tarih ve ödeme amacını açıklama kısmına yazınız.

*TIFF Deneyiminiz sonrasında TPLT Sertifika Programına katılmaya karar vererseniz ödediğiniz ücret eğitim ücretinden düşülecektir.



Sally Redshaw- Yaşam koçu

TIFF'i deneyimleyen bir kişiden dinlemek için [tıklayınız](#).



TIFF Uygulayıcınızı seçmek için [tıklayınız](#).

Functional Fluency International Online Aktivite Sınıfları



Manage Rooms

A room will automatically be deleted when it has been empty for 20 minutes.

Descriptor Sort

NEW ROOM

6248

1 participants

<https://interactive.functionalfuency.com/room/6248> [Copy](#)

[Join room!](#)

[Delete room](#)

On The Mat

NEW ROOM

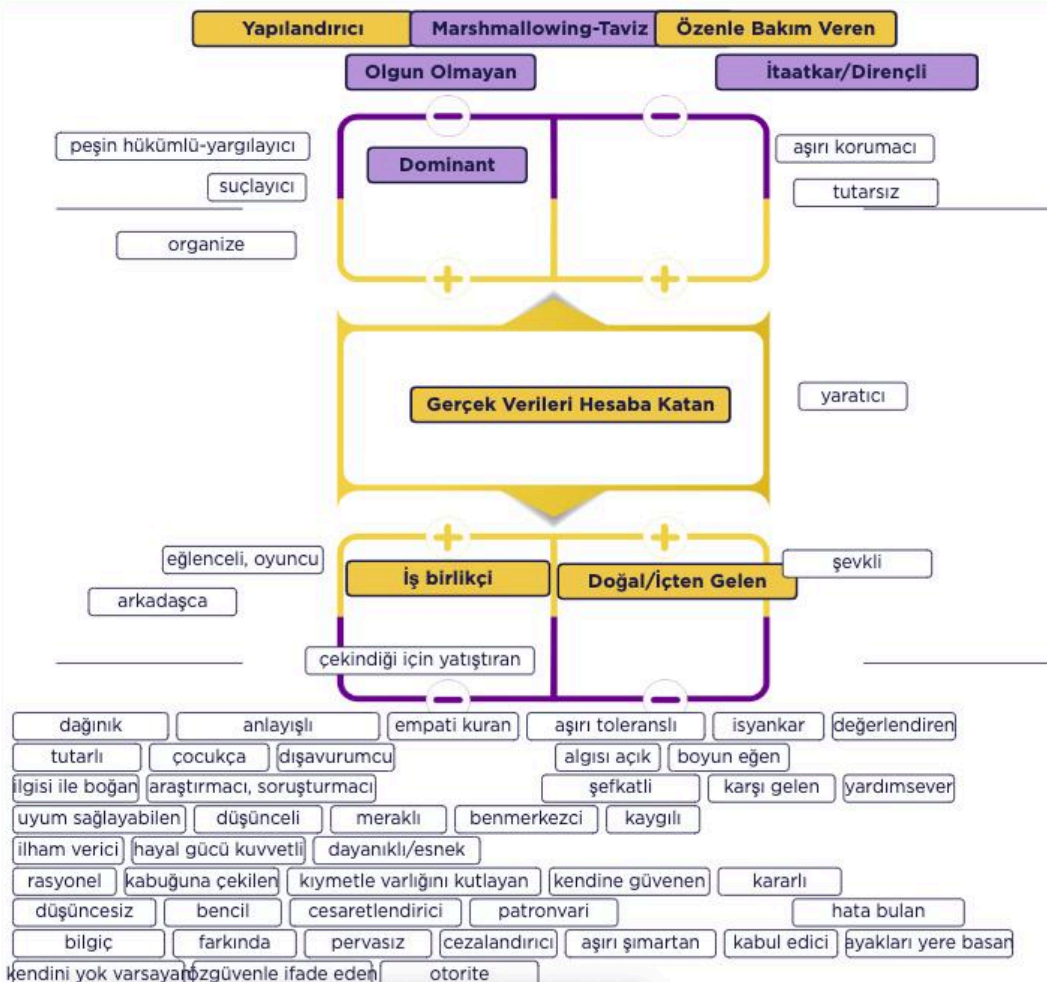
7535

1 participants

<https://interactive.functionalfuency.com/room/7535> [Copy](#)

[Join room!](#)

[Delete room](#)



Functional Fluency International Online Aktivite Sınıfları



Adını değiştir

İsim

Anonymous Hornbeam

Başka bir odaya katıl

Oda şifresi

1234

DEĞİŞTİR

KATIL



TIFF Uygulayıcılarımız ile Söyleşi

Müge Özdemir

Eğitmen, Danışman
Ezber Bozan Eğitim ve Danışmanlık

TIFF Uygulayıcısı Sertifika Programını seçme sebebiniz neydi?

Davranışsal eğitimler veren bir eğitmenim. Eğitimlerimde, davranış değişikliği yaratmak, katılımcıların farkındalık ve bir yol haritası ile çıkmasını istiyordum. Bu noktada İşlevsel Akıcılık modelinin bana rehber olacağını tahmin etmişim. Programa kayıt olmadan önce Püren Hanım ile yaptığımız tanışma toplantısında bu beklentim netleşti. **Modelin, Transaksiyonel Analiz kuramına dayanması da eğitimi seçme nedenlerimden biriydi.**

Online eğitimin size göre artıları eksileri neydi?

Bursa'da yaşadığım için, online Eğitim benim için programa katılma nedenlerimden biriydi. Online eğitimin dezavantajlarının hiçbirini yaşamadım. İnteraktif (bolca soru – cevap, oyunlar, senaryolar, uygulamalar vardı) ve odaklı bir eğitim süreci yaşadım. Tek sıkıntı, **ilerleyen modüllerde, fiziksel olarak birbirini görüp, sarılma ihtiyacı hissettim.** Ama bu da online eğitimin ne kadar etkili geçtiğini gösteriyor.

Zaman planlaması sizce uygun muydu? Değilse, tercih ettiğiniz format ne olurdu?

Zaman, tarih konusunu birlikte karar verdiğimiz için format, saat, tarih istediğim şekilde gerçekleşti.

Eğitimde en çok neyi faydalı buldunuz?

Püren Hanım'ın düşündürücü, farkındalık yaratan soruları, Bilgesu Hanım'ın somut örnekleri, MOD tanımlayıcılarının açıklanması, süpervizyon görüşmeleri, geribildirimler...

Programdaki ödevler, programı tamamlamak için cevapladığımız sorular da çok faydalıydı. Modelin daha net anlaşılmasını ve içselleştirilmesini sağladı. Bir de programın başında model anlatımı yapmak çok yerinde düşünülmüş bir uygulamaydı. Program sonunda modeli anlatırken kendimizdeki gelişimi görmek çok güzeldi.



Eksik bir şey olduğunuzu hissettiniz mi? Evet ise nedir?

Senaryolara değinebilirdik. Sonrasında baktığımda senaryo uygulaması da çok başarılıydı. Eğitim sırasında senaryoların üzerinde durmak isterdim.

Eğitime katılmak size nasıl fayda bir sağladı?

Farkında, bilinçli ve otantik olmayı, kendi biricikliğini ifade etmeyi, kısacası otomatikten gelen etkisiz davranış örüntülerini fark etmemi sağladı.

Eğitmen olarak duygusal okuryazarlık becerim güçlendi. Eğitim sırasında tepki vermek yerine yanıt vermeyi tercih etmemi sağladı.

TPLT'ye katılmanın katma değeri hakkında başkalarına ne söylersiniz?

İK profesyonelleri, koçlar, mentorlar, eğitmenler için harika bir yol haritası sunuyor ve alet çantanız oluyor. İnsanlara işlevsiz öykülerini/kalıplarını işlevsel öykülere/kalıplara dönüştürmek için araçlar sunan bir modeli hem öğreniyor, hem deneyimliyorsunuz.

Öğrenme sürecinizle ilgili başka geri bildiriminiz var mı?

Program sırasında derin bir öğrenme sürecinde oluyorsunuz. "AHA" deneyimini çok yaşadığınız için, yorulduğunuz için daha sık mola vermek, ara vermek, biraz içselleştirmek, bir yüzünü yıkamak iyi gelebilir. 😊

Fatma Tuba Uçar

Freelance Danışman, Koç



TIFF Uygulayıcısı Sertifika Programını seçme sebebiniz neydi?

Bireyin, kendi engellerini somut olarak aynalayabilen ve koçluk, danışmanlık, mentorlük veren kişiye sorgulama ve yol belirleme alanlarında destek olacak bir model hissi yaratmıştı...

Online eğitimin size göre artıları eksileri neydi?

Zaman belirleme genişliği veriyor olması artı. İnsan insana, yüz yüze, can cana olma kısmında ister istemez eksi; lakin bu eğitimin içeriğinin aktarımına negatif bir etki etmedi bence, alanı gayet güzel tuttunuz.

Zaman planlaması sizce uygun muydu? Değilse, tercih ettiğiniz format ne olurdu?

Bence uygundu, hatta genel olarak bize göre planlandı.

Eğitimde en çok neyi faydalı buldunuz?

Örnekler, deneyimleme, yani **kendi üzerimden deneyimleyerek öğreniyor olmak kalıcı oldu.**

Eksik bir şey olduğuna hissettiniz mi? Evet ise nedir?

Eksiklik hissettiğim bir şey olmadı.

Eğitime katılmak size nasıl fayda bir sağladı?

Kendimi sabote ettiğim ve enerjimi boşa harcadığım alanları gördüm. Kendime bahanem kalmadı...

TPLT'ye katılmanın katma değeri hakkında başkalarına ne söylersiniz?

Eyleme geçebilmek için yol haritasını netleştiren bir araç...

Derya Yıldız

İnsan Kaynakları Müdürü

TIFF Uygulayıcısı Sertifika Programını seçme sebebiniz neydi?

Aldığım Profesyonel Koçluk Eğitimi sonrası Transaksiyonel Analiz Kuramına ilişkin merakımla birlikte eğitimleri araştırırken karşılaştığım bir eğitim oldu.

İnsan Kaynakları Profesyoneli olarak hem mesleki alanda hem de kişisel hayatımda psikoloji ve dolayısıyla insan davranışlarına olan ilgim beni bu eğitim yolculuğuna çıkardı.

Online eğitimin size göre artıları eksileri neydi?

Öncelikle zamanı etkin kullanarak çok farklı lokasyonlarda olan insanları bir araya getirmesi online eğitimi çok etkili kılıyor.

Spesifik bir olumsuz yanı bence bulunmuyor, bununla birlikte dokunsal biri olarak fiziksel olarak da aynı ortamda olabilecek fırsatları seviyorum.)

Zaman planlaması sizce uygun muydu? Değilse, tercih ettiğiniz format ne olurdu?

Zaman planlaması uygundu.

Eğitimde en çok neyi faydalı buldunuz?

Gruplarda oluşturulan kişi sayısının katılımcıların eğitimden edindiği faydayı arttırdığını düşünüyorum. Böylelikle düşünme, bilgiyi analiz etme, kendinizi ifade etme, soru sorma, bilgiyi özümseme gibi alanlarınız genişletiliyor.

Eğitimin uygulamalı olması, supervizyon ve geribildirim seanslarının olması eğitimin verimliliğini üst seviyelere taşıyor.



Eksik bir şey olduğuna hissettiniz mi? Evet ise nedir?

Herhangi bir eksiklik hissetmedim.

Eğitime katılmak size nasıl fayda bir sağladı?

Kişisel ve mesleki yaşantımda insanların davranış örüntülerini daha derinleşerek analiz etmeme fayda sağlıyor.

Hem kendime hem de çevreme bu kapsamda somut verilerle farkındalık oluşturmak ve rehberlik etmek konusunda etkinliğimi artıracak.

TPLT'ye katılmanın katma değeri hakkında başkalarına ne söylersiniz?

Bu uygulama ile insanları, davranış örüntülerine ait yapı taşlarını keşfetmeye davet ederek kendiyile ilgili derinleşme yolculuğuna çıkartıyorsunuz. Etkili ve etkili olmayan davranış modlarını farkında olmasına, durum/olayları daha geniş perspektiften değerlendirmesine rehberlik ediyorsunuz.

Öğrenme sürecinizle ilgili başka geri bildiriminiz var mı?

Bilgi ve tecrübesini samimiyetle ortama taşıyan, katılımcıları güvenli bir alanda buluşturan eğitimcilerimize çok teşekkür ederim.

Seda Burçak Şentürk

Öğretim Görevlisi (Emekli)

TIFF Uygulayıcısı Sertifika Programını seçme sebebiniz neydi?

Öncelikle kişisel gelişim yolculuğum için bu eğitimi almak istedim. İçerik olarak davranış odaklı olması ilgimi çekti.

Online eğitimin size göre artıları eksileri neydi?

Artısı bulunduğumuz yerden eğitime katılma şansı sağlaması. Eksisi ise ekranda kalma süresi benim için oldukça uzun olduğu için fiziksel olarak zorlayıcı oldu.

Zaman planlaması sizce uygun muydu? Değilse, tercih ettiğiniz format ne olurdu?

Zaman planlaması yüzyüze olarak uygun. Online eğitimlerde sürenin daha fazla günlere bölünmesi daha iyi olabilir diye düşünüyorum.

Öğrenme sürecinizle ilgili başka geri bildiriminiz var mı?

Her şey için çok teşekkür ederim. Emeğiniz, yakınlığınız, güzel enerjiniz her şey için. Hayatımda kendim için yaptığım en güzel şeylerden biri olduğunu eklemek isterim. İyi ki yollarımız keşişti...

Eğitimde en çok neyi faydalı buldunuz?

Etkinliklerin çok çeşitlilikte olmasını ve sunulan içeriğin bizim yaşayarak ve hissederek deneyimlememizin sağlanması eğitimi içselleştirmemizi sağladı. Her gün benim için terapi seansı gibiydi. Yeni farkındalıklar kazanmamı sağladı. Katılımcı sayısı da son derece önemliydi. Hepimiz aktif olarak katılabildik. Süpervizyon ve birebir görüşmeler de son derece faydalıydı. Özetle her şey çok faydalıydı 😊



Eksik bir şey olduğuna hissettiniz mi? Evet ise nedir?

Hissetmedim.

Eğitime katılmak size nasıl fayda bir sağladı?

En başta yüklerimin oldukça hafiflediğini hissediyorum. Eşimle kurduğum ilişki daha sağlıklı oldu. Yaşadığımız problemleri daha kolay çözebiliyoruz. Bunun dışında, bu eğitim öğrendiklerimi aktarma sorumluluğunu hissettirdi. Bu modelden daha fazla kişinin faydalanması için bir şeyler yapma isteği uyandı. Dolayısıyla yaşamımda yeni bir sayfa açıldı. Bu alanda bir şeyler yapma isteği uyandırdığından emeklilik sürecimde sıklıkla sorguladığım “anlam arayışı” yerini merak ve heyecana bıraktı.

TPLT'ye katılmanın katma değeri hakkında başkalarına ne söylersiniz?

Farkındalık yaratan, potansiyelinizi kullanma imkanı sağlayan ve duygusal okuryazarlığı geliştiren bir eğitim. Etkili ve etkili olmayan davranışları keşfedip önce kendinizle sonra da başkalarıyla daha sağlıklı ilişkiler kurabilmenin mümkün olduğunu süreçte size deneyimleme imkanı sunarak gösteriyor. Nasıl otantik; kendinizin kendiniz gibi davrandığı, şekilde yaşam inşa edebileceğinizin formülünü öğreniyor ve bunu başkalarına da nasıl aktarabileceğinizi hem öğreniyor hem de deneyimliyorsunuz.

Orkun Öztürk

Danışman

TIFF Uygulayıcısı Sertifika Programını seçme sebebiniz neydi?

Hem kişisel gelişimim için fayda sağlamak istedim. Hem de danışmanlık işimde bireysel ve kurumsalda kullanmayı hedefliyorum.

Online eğitimin size göre artıları eksileri neydi?

Ev ortamında, bir yere yetişmeye gerek olmadan ve sonrasında da vakit kaybetmeden eğitim alabilmek çok iyi. Ayrıca farklı şehirlerden de katılımın kolayca yapılabilmesi eğitim katılımcılarının çeşitliliğini artırıyor. Fiziksel olarak görüşebilmenin enerjisi daha farklı tabii ki diğer yandan. Fakat bana göre artıları eksilerinden daha değerli.

Zaman planlaması sizce uygun muydu? Değilse, tercih ettiğiniz format ne olurdu?

Sürecin 3 aya yayılmasının biraz uzun olduğunu düşünüyorum. Her ne kadar sindirmek için sürenin geçmesi önemli olsa da 1-2 ayda eğitim süreci tamamlanım sonrasında daha kısa takip toplantıları ile 3-4 aya yayılabilir diye düşündüm.

Öğrenme sürecinizle ilgili başka geri bildiriminiz var mı?

Bilgi ve tecrübesini samimiyetle ortama taşıyan, katılımcıları güvenli bir alanda buluşturan eğitimcilerimize çokteşekkür ederim.

Eğitimde en çok neyi faydalı buldunuz?

Çok büyük bir grup olmamasından dolayı etkileşim oldukça fazlaydı. Ayrıca kişisel konularımızı rahatça paylaşabilmek ve gerçek olaylar, kişiler ve hayat üzerinden konuşmak faydayı arttırdı. O Her şeyin yanında eğitmenlerimizin özverili ve içten çalışmalarının ve adanmışlıklarının eğitimin etkili olmasını sağlayan en önemli etken olduğunu düşünüyorum.



Eksik bir şey olduğunu hissettiniz mi? Evet ise nedir?

Eğitim günleri arasında yapılacak çalışmalar eğitim gününden bir kaç gün ya da 1 hafta önce hatırlatılabilir :) Belki bir checklist olarak paylaşılabilir :) o Ve eğitimle ilgili inanılmaz detaylı bir içerik paylaşımı yapıldı. Bu biraz daha basit hale getirilebilir mi diye düşündüm. Buna ben de bakacağım, eğer yapabilirsem mutlaka paylaşacağım :)

Eğitime katılmak size nasıl fayda bir sağladı?

Öncelikle kendi kişisel gelişimime büyük katkısı olduğunu düşünüyorum. Daha önce de belirttiğim gibi en büyük faydalarından biri kişinin Altın Modları bilinçli veya bilinçsiz olarak seçmesi karşı tarafı da otomatikman Altın Mod'dan karşılık vermeye yönlendirdiği görmek oldu. Ayrıca profesyonel hayatımda da kullanabileceğim etkili bir aracı kazanmış oldum.

TPLT'ye katılmanın katma değeri hakkında başkalarına ne söylersiniz?

Eğer işiniz, hayaliniz başkalarına yardım etmekse veya hayatınızda, ilişkilerinizde çözemediğiniz problemleri çözmek istiyorsanız, döngülerinizden özgürleşmek istiyorsanız bu eğitime mutlaka katılmalısınız...



Functional Fluency Turkey Ülke Network Kurucusu ve TPLT Eğitmeni Püren Savaş Gedikoğlu'ndan...

TPLT Eğitimi'nde edineceğiniz yetkinliklerle bireylerin, ailelerin ve ekiplerin yaşamlarında tıkanıklıktan akışa geçmelerine kılavuzluk edersiniz. Progresif eğitim yaklaşımını benimsediğimiz ve interaktif içerikle yapılandırdığımız TPLT ile yalnızca teknik bilgi öğrenmenizi değil; anda olarak kendi içsel süreçlerinize ayna tutmanızı da amaçlıyoruz...

Siz de bizim gibi kolektif iyi oluşa katkı sağlamak istiyorsanız TPLT'ye katılabilir; İşlevsel Akıcılık ve TIFF ile bunu nasıl yapacağınızı öğrenebilirsiniz.



**Functional
Fluency**

Türkiye



Varyap Meridian A Blok
D:11 Batı Ataşehir, İstanbul
+90 216 514 98 07

functionalfluency.com/tr
bilgi@functionalfluency.com



11A Beechwood Crescent, Chandlers
Ford SO53 5PE, England
+44 7986 297775

[functional.fluency.turkey](https://www.facebook.com/functional.fluency.turkey)
[Functional Fluency Turkey](https://www.instagram.com/Functional_Fluency_Turkey)